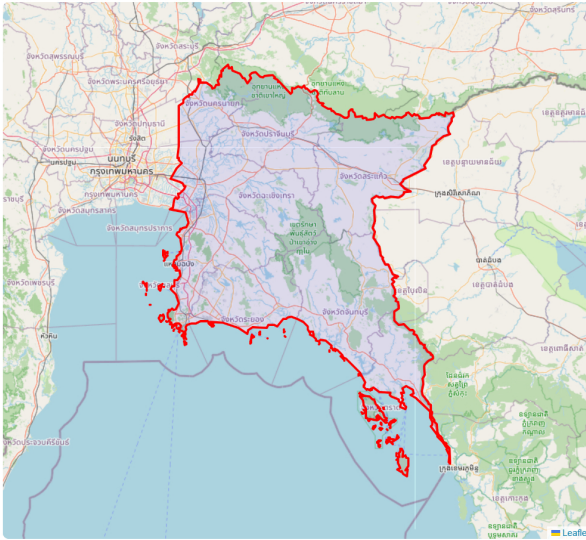


ภาคตะวันออก

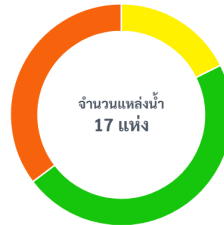
ทั้งหมด



ความจุแหล่งน้ำผิวดิน
14.74
ล้าน ลบ.ม.

จำนวนแหล่งน้ำผิวดิน
17
แห่ง

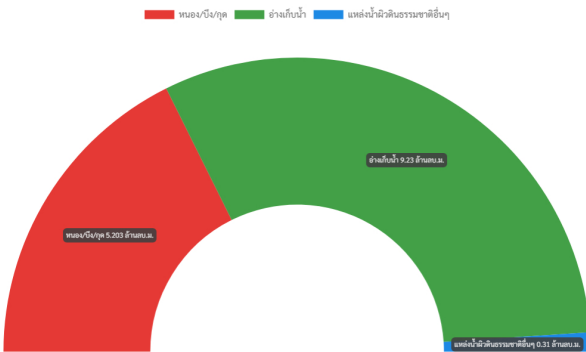
ปริมาณน้ำปัจจุบัน
9.14 (62.00%)
ล้าน ลบ.ม.



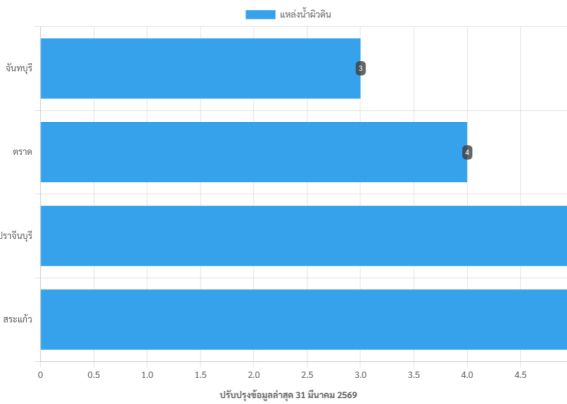
น้อยกว่า 20%	0	แห่ง
21% - 30%	3	แห่ง
31% - 80%	8	แห่ง
81% - 100%	6	แห่ง
มากกว่า 100%	0	แห่ง

ประเภทกับความจุแหล่งน้ำผิวดิน 14.74 ล้าน ลบ.ม.

พื้นที่กับแหล่งน้ำผิวดิน

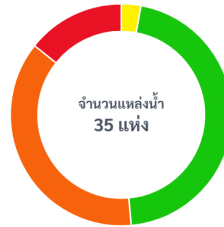
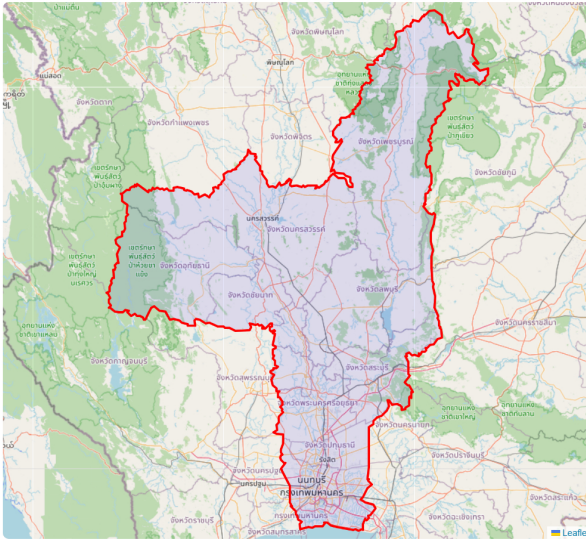


ปรับปรุงข้อมูลล่าสุด 31 มีนาคม 2569



ภาคกลาง

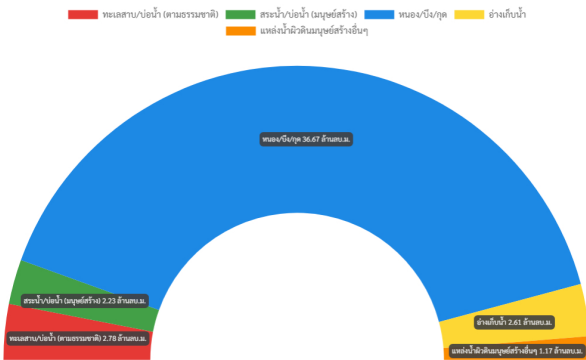
ทั้งหมด



น้อยกว่า 20%	0	แห่ง
21% - 30%	1	แห่ง
31% - 80%	16	แห่ง
81% - 100%	13	แห่ง
มากกว่า 100%	5	แห่ง

ประเภทกับความจุแหล่งน้ำผิวดิน 45.46 ล้าน ลบ.ม.

พื้นที่กับแหล่งน้ำผิวดิน



ปรับปรุงข้อมูลล่าสุด 31 มีนาคม 2569

